



KIM KHÍ VIỆT





CÔNG TY CỔ PHẦN KIM KHÍ VIỆT

- ★ Ngày thành lập : Tháng 01 năm 2010
- ★ Diện tích Công ty : 47.785 m²
- ★ Diện tích nhà xưởng : 27.543 m²
- ★ Diện tích văn phòng : 1.610 m²
- ★ Diện tích phụ trợ : 20.242 m²

★ HOẠT ĐỘNG KINH DOANH SẢN XUẤT:

- Cung cấp các sản phẩm thép (thép cuộn cán nguội, thép cuộn cán nóng, thép cuộn cán nóng tẩy gỉ, thép cuộn mạ kẽm,...)
- Trung tâm dịch vụ gia công cắt xẻ thép cuộn
- Gia công chế tạo các sản phẩm thép, kết cấu thép
- Cho thuê văn phòng & nhà xưởng

- ★ NĂNG LỰC SẢN XUẤT : 10.000 tấn/tháng (1 ca)





VIET METAL JOINT STOCK COMPANY

- ★ Established : Jan., 2010
 - ★ Land area : 47,785 sqm
 - ★ Factory area : 27,543 sqm
 - ★ Office area : 1,610 sqm
 - ★ Others area : 20,242 sqm
- ★ BUSINESS & PRODUCTION ACTIVITIES:
- Supplying steel products (HR, CR, PO, GI,...)
 - Steel coils service center
 - Fabrication of steel products and steel structure
 - Office & factory for rent
- ★ DESIGNED CAPACITY : 10,000 tons/month (01 shift)





01. Dây chuyền xẻ băng cuộn 5,0tx1330w / Slitter line 5.0tx1330w

Nhà sản xuất: Token – Nhật Bản
 Nguyên liệu gia công: Thép cuộn cán nóng, cán nguội, tẩy rỉ, mạ kẽm
 Khổ rộng cuộn: 800-1.330mm
 Trọng lượng cuộn: Tối đa 25 tấn
 Độ dày: 0,8 – 5,0mm
 Băng xẻ khổ nhỏ nhất: 40mm

Manufacturer: Token - Japan
 Processing material: HR, CR, PO, GI steel coils
 Coil width: 800-1,330mm
 Coil weight: Max. 25tons
 Thickness: 0.8 – 5.0mm
 Min. slit strip: 40mm



02. Dây chuyền nắn phẳng cuộn cắt tấm 2,3tx1300w / Leveller Shear Line 2.3tx1300w

Nhà sản xuất: Amada - Nhật Bản
 Nguyên liệu gia công: Thép cuộn cán nguội, tẩy rỉ, mạ kẽm
 Khổ rộng cuộn: 300-1.270mm
 Trọng lượng cuộn: Tối đa 10 tấn
 Độ dày: 0,4 – 2,3mm
 Chiều dài cắt: 400 - 3.000mm

Manufacturer: Amada - Japan
 Processing material: CR, PO, GI coils
 Coil width: 300-1,270mm
 Coil weight: Max. 10 tons
 Thickness: 0.4 – 2.3mm
 Cut length: 400 - 3,000mm





03. Dây chuyền nắn phẳng cuộn cắt tấm 2,3tx1800w / Leveller Shear Line 2.3tx1800w

Nhà sản xuất: Utac - Nhật Bản

Nguyên liệu gia công: Thép cuộn cán nguội, tẩy rỉ, mạ kẽm

Khổ rộng cuộn: 500 – 1.800mm

Trọng lượng cuộn: Tối đa 12 tấn

Độ dày: 0,4 – 2,3mm

Chiều dài cắt: 600 - 3.100mm

Manufacturer: Utac - Japan

Processing material: CR, PO, GI steel coils

Coil width: 500 – 1,800mm

Coil weight: Max. 12 tons

Thickness: 0.4 – 2.3mm

Cut length: 600 – 3,100mm



04. Dây chuyền nắn phẳng cuộn cắt tấm 4,5tx1600w / Leveller Flying Shear Line 4.5tx1600w

Nhà sản xuất: Token - Nhật Bản

Nguyên liệu gia công: Thép cuộn cán nguội, tẩy rỉ, mạ kẽm

Khổ rộng cuộn: 500 – 1.600mm

Trọng lượng cuộn: Tối đa 20 tấn

Độ dày: 1,2 – 4,5mm

Chiều dài cắt: 1.000 – 3.100mm

Manufacturer: Token - Japan

Processing material: CR, PO, GI steel coils

Coil width: 500 – 1,600mm

Coil weight: Max. 20 tons

Thickness: 1.2 – 4.5mm

Cut length: 1,000 – 3,100mm





09. Máy pha cắt tấm 16,0tx3500w / Shear Machine 16.0tx3500w

Nhà sản xuất: Kansai - Nhật Bản
 Nguyên liệu gia công: Thép tấm cán nóng
 Độ dày: 3,0 – 16mm
 Chiều dài cắt: Tối đa 3.500mm
 Bản rộng cắt nhỏ nhất: 50mm

Manufacturer: Kansai - Japan
 Processing material: HR steel sheets
 Thickness: 3.0 – 16mm
 Cut length: Max. 3,500mm
 Min. shear width: 50mm



10. Máy chấn CG400 400 tấn 16,0tx 4000w / Bending Machine CG400 400tons 16.0tx 4000w

Nhà sản xuất: Toyokoki- Nhật Bản
 Nguyên liệu gia công: Thép cán nóng, cán nguội, tẩy rỉ, mạ kẽm
 Độ dày: Tối đa 16mm
 Chiều dài chấn: Tối đa 4.000mm

Manufacturer: Toyokoki- Japan
 Processing material: HR, CR, PO, GI
 Thickness: Max. 16mm
 Processing length: Max. 4,000mm





11. Máy cắt CNC-Plasma / CNC Gas-Plasma Cutting Machine

Nhà sản xuất: Trung Quốc
Nguyên liệu gia công: Thép tấm cán nóng
Chiều rộng: Tối đa 3.200mm
Chiều dài: Tối đa 12.000mm
Chiều dày cắt:
- Plasma: Tối đa 25mm
- Oxy gas: Tối đa 200mm

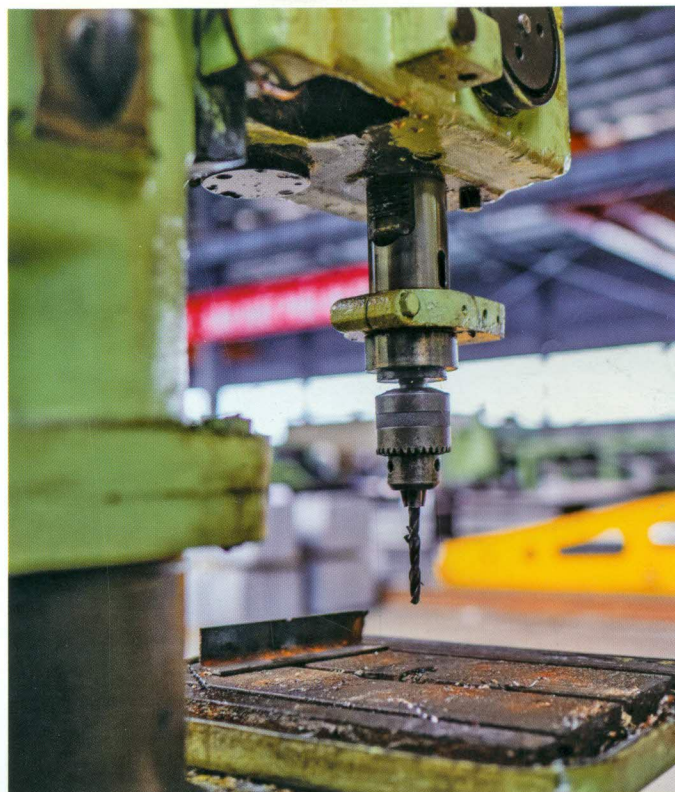
Manufacturer: China
Processing material: HR steel sheets
Width: Max. 3,200mm
Length: Max. 12,000mm
Thickness:
- Plasma: Max. 25mm
- Oxy gas: Max. 200mm



12. Máy cắt đột đa chức năng / Multi cutting punching machine

Nhà sản xuất: Nhật Bản
Nguyên liệu gia công: Thép tấm cán nóng, cán nguội, tẩy rỉ, mạ kẽm; Thép góc; Thép cây tròn
Manufacturer: Japan
Processing material: HR, CR, PO, GI steel sheets;
Angle bars; Round bar

13. Máy khoan / Drill





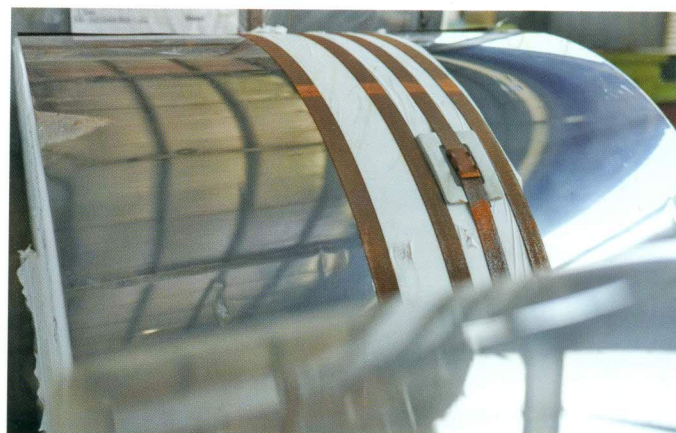
01. Thép cuộn cán nóng / Hot rolled steel coils



02. Thép cuộn cán nguội / Cold rolled steel coils



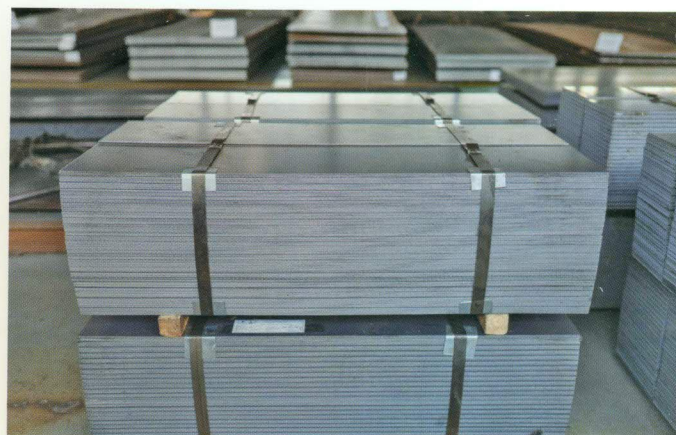
03. Thép cuộn tẩy gỉ (PO) / Hot rolled steel pickled & oiled coils



04. Thép cuộn không gỉ (inox) / Stainless steel coils



05. Thép cuộn chống trượt / Steel checkered coils



06. Thép lá cán nóng / Hot rolled steel sheets

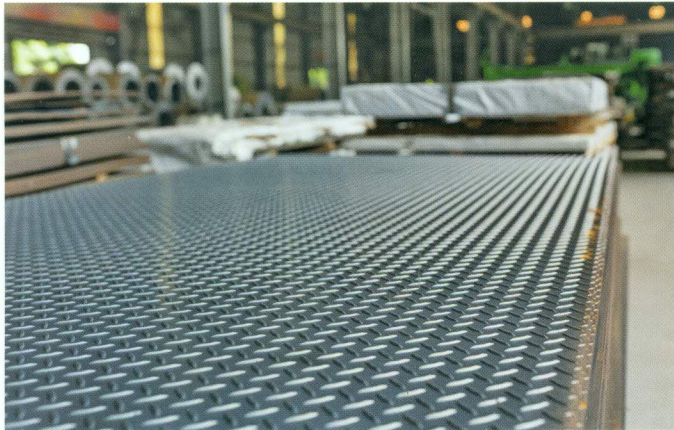




07. Thép lá cán nguội / Cold rolled steel sheets



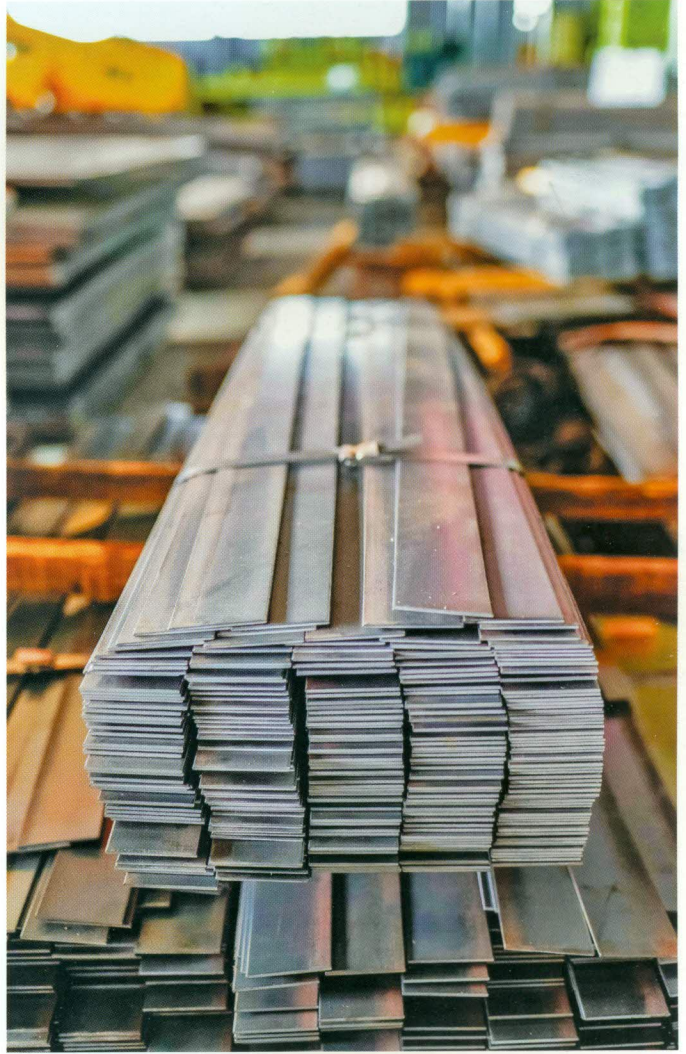
08. Thép tẩy gỉ cắt tấm / PO cut sheets



09. Thép tấm chống trượt / Steel checkered sheets



10. Băng xẻ thành phẩm / Slitted strips



11. Thép cắt bản mã / Small cut sheets





01. Trung tâm dịch vụ gia công cắt xẻ thép cuộn / Steel coils service center





HOẠT ĐỘNG SẢN XUẤT KINH DOANH / BUSINESS AND PRODUCTION ACTIVITIES





02. Gia công chế tạo sản phẩm thép và kết cấu thép / Fabrication of steel products and steel structure





03. Cho thuê văn phòng & nhà xưởng / Office & Factory for rent





CÔNG TY CỔ PHẦN KIM KHÍ VIỆT

Địa chỉ: Lô CN1, Khu Công Nghiệp Nam Cầu Kiền,
Xã Hoàng Động, Huyện Thủy Nguyên, Thành phố
Hải Phòng, Việt Nam
Điện thoại: (022) 5883 1486 - Fax: (022) 5883 1485
Website: vietmetal.vn

VIET METAL JOINT STOCK COMPANY

Address: Lot CN1, Nam Cau Kien Industrial Park,
Hoang Dong Commune, Thuy Nguyen District,
Hai Phong City, Viet Nam
Tel: (+84-22) 5883 1486 - Fax: (+84-22) 5883 1485
Website: vietmetal.vn

